

## 应用实例

### 变电站户外隔离刀闸及变压器测温案例

户外隔离刀闸案例成功应用于华北某油田管辖的变电站内，目前运行超过 3 年，运行稳定。该解决方案适用于 10kV~35kV 变电站户外刀闸测温。变电站刀闸 3 个为一组，每个刀闸安装一个声表面波温度传感器，一组刀闸需配置一副户外平板天线，用来采集传感器温度信息。

下图中的户外变压器案例位于西部某省农村配网。

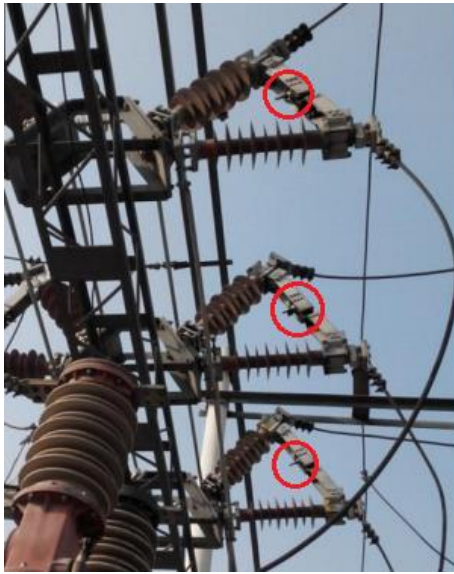


图 35KV 户外刀闸测温安装实例



图刀闸温度传感器



图 户外变压器测温现场安装图